

**LOGER**  
HABITAT



**M0E**

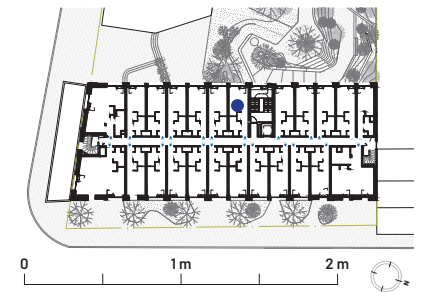
Avenier-Cornejo Architectes

80 rue du Faubourg Saint-Denis, 75010 Paris

sam.banchet - studio d'architecture

22 rue de l'hôpital militaire, 59000 Lille

Surfaces		Légende	
Séjour cuisine :	14,8m <sup>2</sup>	<b>OAF</b>	ouvrant à la française
SDE - WC :	3,7m <sup>2</sup>	<b>OB</b>	oscillo-battant
<b>TOTAL</b>	<b>18,5m<sup>2</sup></b>	<b>VR</b>	volet roulant
		<b>MobH</b>	meubles hauts cuisine
		<b>RGT</b>	rangement
			radiateur
			sèche serviette
			tableau électrique
			faux-plafond
			gaine



**IMPORTANT**

Le présent plan de vente est établi sur la base du permis de construire et pourra subir des adaptations dimensionnelles, techniques et d'organisation afin de répondre aux contraintes induites par les études détaillées d'exécution. Les emplacements des équipements et mobilier sont mentionnés à titre indicatif.

## PLAN DE VENTE R+4

### STUDIO 407

Lille\_mai 2025

indice	date	modification
01	15.05.2024	
02	juin 2024	
03	août 2024	
04	mars 2025	
05	mai 2025	